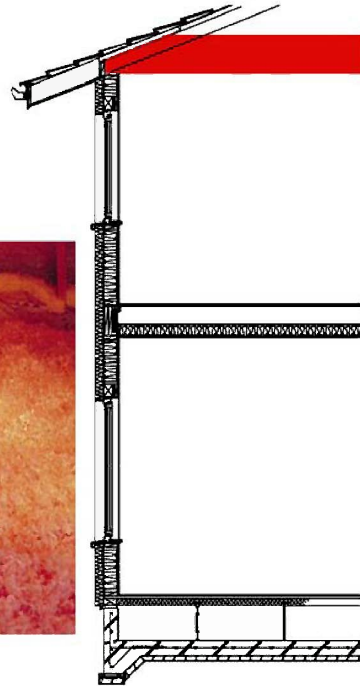
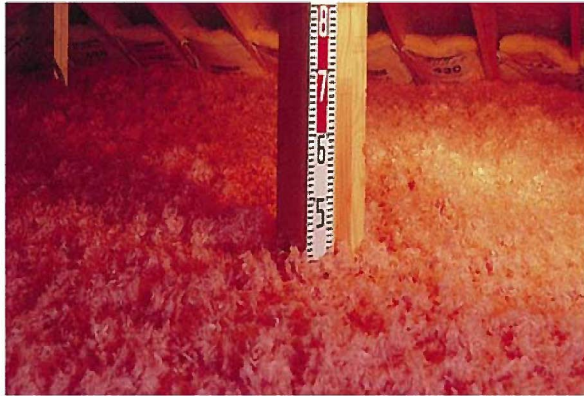


■天井断熱 U値=0.126

吹き込み用GW-2 400mm  
 -  $\lambda=0.052$

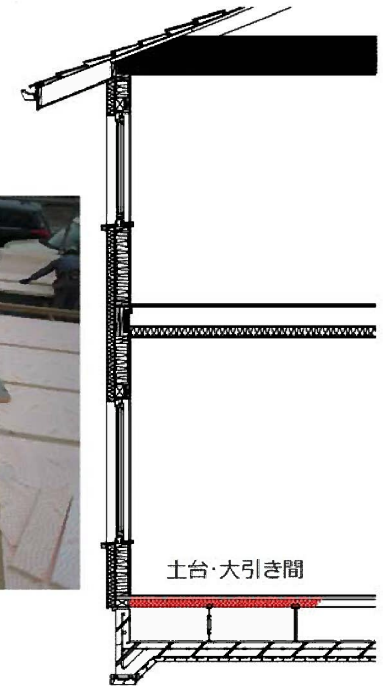


■床断熱 U値=0.281

A種フェノールフォーム保温版 90mm  
 -  $\lambda=0.019/0.020$



※旭化成建材様 ジュピー  
 積水化学工業様 フェノバボード

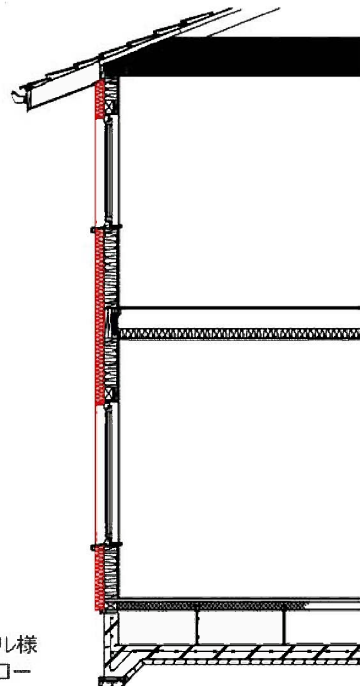


■壁断熱 外壁U値=0.196

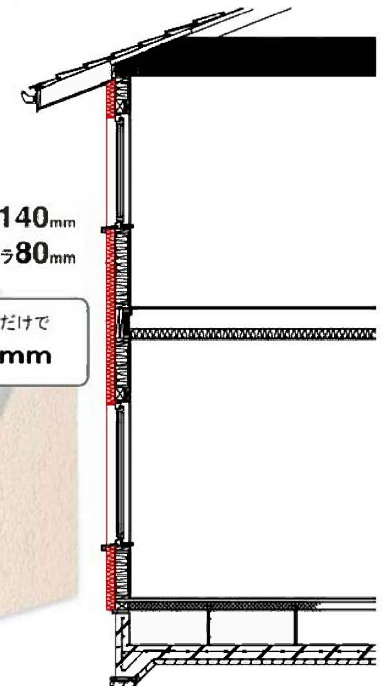
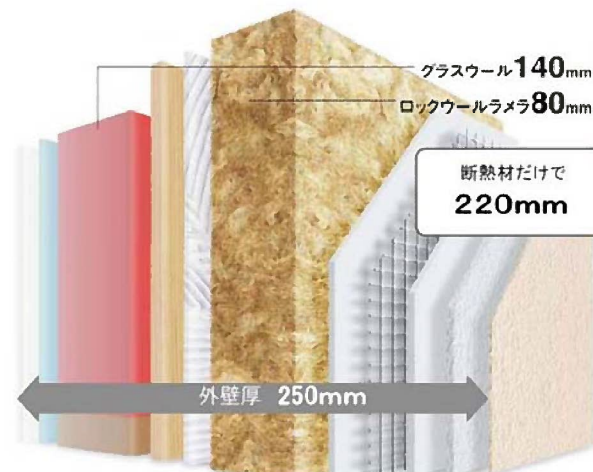
【充填】高性能GW16K 140mm  
 -  $\lambda=0.038$   
 【付加】ロックウール断熱材 80mm  
 -  $\lambda=0.040$



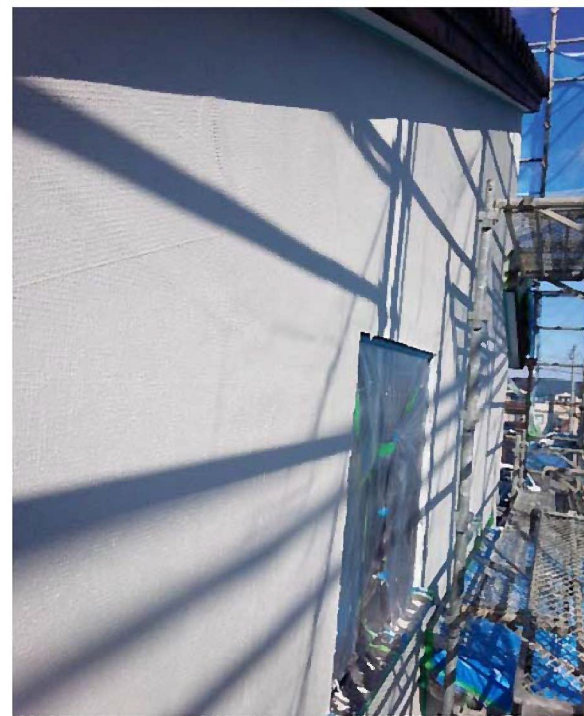
※マグ・イソペール様  
 スーパーイエロー



■壁断熱 外壁U値=0.196





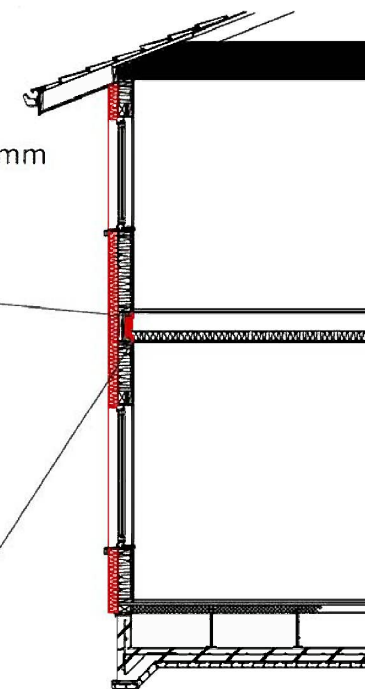






## ■ 壁断熱 階間U値 = 0.254

- 【内部】吹付け硬質ウレタンフォーム 25mm  
—  $\lambda = 0.026$
- 【外部】ロックウール断熱材 80mm  
—  $\lambda = 0.040$



## ■ サッシ

### ① 高性能トリプルサッシ

- 北側：日射遮蔽型  
ダブルLow-E三層複層ガラス  
LE3+G16+FL3+G16+LE3

熱貫流率 = 0.91  
日射熱取得率 = 0.46

- 東・西・南側：日射取得型  
Low-E三層複層ガラス  
FL3+G16+FL3+G16+LowE3

熱貫流率 = 1.17  
日射熱取得率 = 0.56



## ■ サッシ

### ② 真空トリプルサッシ (一部)

- 東・西・南側：日射取得型  
真空トリプルガラス  
LE3+G13+FL3+0.2+LE3

熱貫流率 = 1.20 (引き違い)  
日射熱取得率 = 0.50

